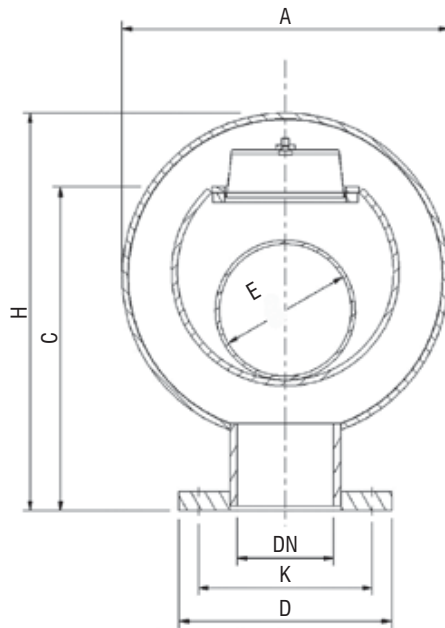


Luftrohrkopf PN 10

AW 1408: ohne Sieb

AW 1409: mit Sieb

- Flanschbohrungen nach DIN PN 10

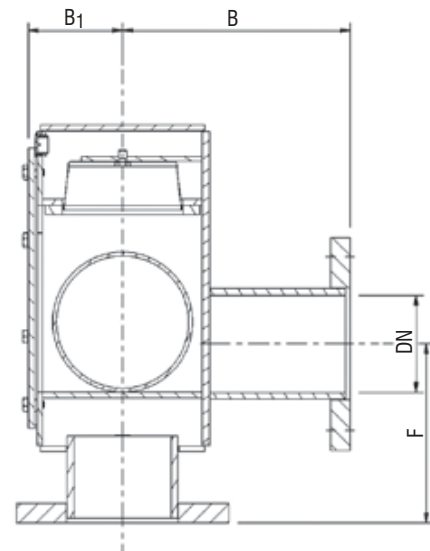


Air Pipe Vent PN 10

AW 1409: without screen

AW 1409: with screen

- flange drilling acc. to DIN PN 10



AW-Nr. AW no.		Werkstoff material
1408	1409	Stahl verzinkt / galvanized steel PE Kugel / PE float ball

DN	∅ D	K	C	H	F	A	B	B ₁	E	≈ kg
40	150	110	239	299	145	210	200	62,5	85	14
50	165	125	239	299	150	210	200	62,5	85	16
65	185	145	270	342	152	264	220	82,5	120	24
80	200	160	275	347	165	264	220	82,5	120	25
100	220	180	335	412	185	338	235,5	97,5	145	36
125	250	210	410	510	227	402	250	112,5	185	53
150	285	240	461	581	240	492	275	136,5	240	74
200	340	295	556	685	310	587	310	172,5	300	108
250	395	350	590	748	330	642	335	195	325	134
300	445	400	695	886	382	767	345	205	360	169

max. Luft-Eintrittsgeschwindigkeit
max. inlet air speed

4 m/s