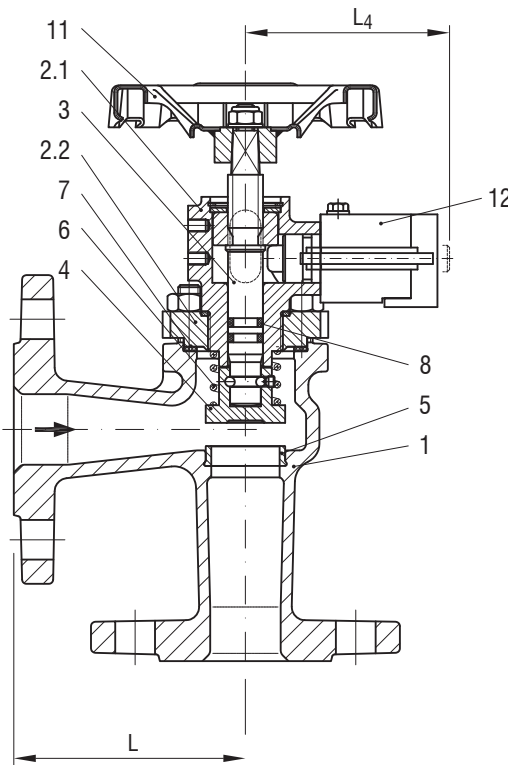


## Schnellschlussventil PN 16

Rotguss, Eckform  
 federbelastet, kompakte Bauweise

- Flanschbohrungen nach DIN EN 1092-1 PN 16
- Verwendung: Verschiedene Arten von Flüssigkeiten, wie z.B. Heiz-, Diesel-, Schweröl und Wasser
- Betätigungsarten:  
 Manuell am Ventil,  
 fernbedient hydraulisch und pneumatisch

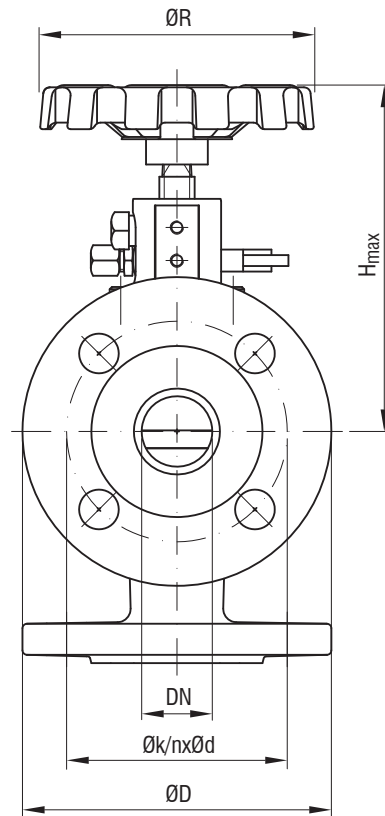


Gehäuseform kann variieren. / Valve body design may vary.

## Quick-closing Valve PN 16

gunmetal, angle pattern  
 spring-loaded, compact design

- flange drilling acc. to DIN EN 1092-1 PN 16
- application: for different kind of liquids, mainly fuel oil, diesel oil, heating oil and water
- operation mode:  
 locally manual operation,  
 remotely controlled hydraulically and pneumatically



Pos. item	Bezeichnung denomination	AW 33114		Pos. item	Bezeichnung denomination	AW 33114	
1	Gehäuse / body	CuSn5Zn5Pb5-C	CC491K	6	Feder / spring	SH	1.1200
2.1	Hülse / sleeve	CuSn5Zn5Pb5-C	CC491K	7	Dichtung / gasket	Novapress Universal	
2.2	Deckel / cover	CuSn5Zn5Pb5-C	CC491K	8	O-Ring / O-ring	FPM (Viton)	
3	Spindel / stem	X20Cr13	1.4021	11	Handrad / hand wheel	St	
4	Kegel / disc	CuSn5Zn5Pb5-C	CC491K	12	Auslöser / actuator	9SMn28K	1.0715
5	Sitzring / seat bush	CuSn5Zn5Pb5-C	CC491K				

DN	L	H <sub>max</sub>	l <sub>4</sub>	ØD	ØR	Øk	n	Ød	≈kg
15	90	155	93	95	125	65	4	14	4,9
20	95	155	93	105	125	75	4	14	5,8
25	100	160	93	115	125	85	4	14	6,9
32	105	160	93	140	125	100	4	18	8,1
40	115	170	93	150	125	110	4	18	10,4
50	125	165	93	165	125	125	4	18	13,2

**Auf Anfrage / on request:**

- Ventil aus zinkfreier Bronze: AW 33114-Bz  
 valve out of zincfree bronze: AW 33114-Bz

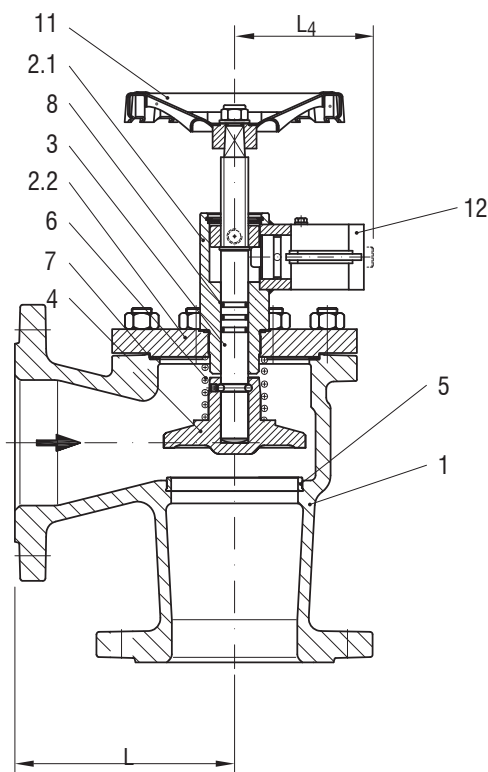
AW	DN	Betriebsdruck working pressure max.	Temperatur temperature max.
<b>33114</b>	<b>15 - 50</b>	<b>16 bar</b>	<b>140°C</b>

ACHTUNG: Es gelten Einschränkungen bei Installation auf der Druckseite einer Pumpe! Bitte Rücksprache mit ARMATUREN-WOLFF.  
 ATTENTION: On the pressure side of a pump restrictions apply! Please contact ARMATUREN-WOLFF for technical advice.

## Schnellschlussventil PN 16

**Rotguss, Eckform  
 federbelastet, kompakte Bauweise**

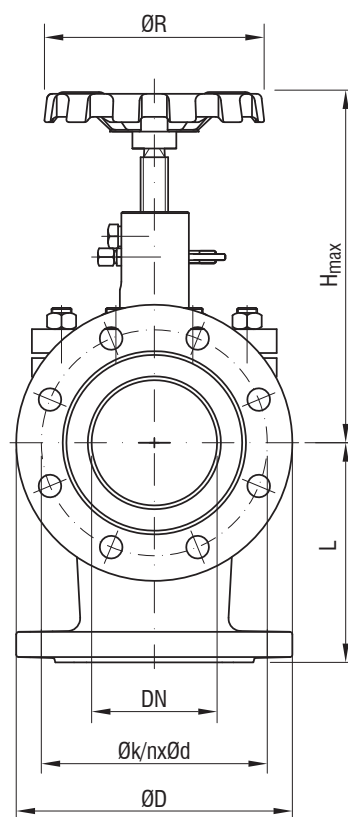
- Flanschbohrungen nach DIN EN 1092-1 PN 16
- Verwendung: Verschiedene Arten von Flüssigkeiten, wie z.B. Heiz-, Diesel-, Schweröl und Wasser
- **Betätigungsarten:**  
 Manuell am Ventil,  
 fernbedient hydraulisch und pneumatisch



## Quick-closing Valve PN 16

**gunmetal, angle pattern  
 spring-loaded, compact design**

- flange drilling acc. to DIN EN 1092-1 PN 16
- application: for different kind of liquids, mainly fuel oil, diesel oil, heating oil and water
- operation mode:  
 locally manual operation,  
 remotely controlled hydraulically and pneumatically



Pos. item	Bezeichnung denomination	AW 33114		Pos. item	Bezeichnung denomination	AW 33114	
1	Gehäuse / body	CuSn5Zn5Pb5-C	CC491K	6	Feder / spring	SH	1.1200
2.1	Hülse / sleeve	CuSn5Zn5Pb5-C	CC491K	7	Dichtung / gasket	Novapress Universal	
2.2	Deckel / cover	CuSn5Zn5Pb5-C	CC491K	8	O-Ring / O-ring	FPM (Viton)	
3	Spindel / stem	X20Cr13	1.4021	11	Handrad / hand wheel	St	
4	Kegel / disc	CuSn5Zn5Pb5-C	CC491K	12	Auslöser / actuator	9SMn28K	1.0715
5	Sitzring / seat bush	CuSn5Zn5Pb5-C	CC491K				

DN	L	H <sub>max</sub>	l <sub>4</sub>	ØD	ØR	Øk	n	Ød	≈kg
65	145	265	124	185	175	145	4	18	21,0
80	155	270	124	200	175	160	8	18	25,5
100	175	285	124	220	175	180	8	18	36,5
125	200	33	129	250	225	210	8	18	53,0
150	225	360	129	285	250	240	8	22	69,0

**Auf Anfrage / on request:**

- Ventil aus zinkfreier Bronze: AW 33114-Bz  
 valve out of zincfree bronze: AW 33114-Bz

AW	DN	Betriebsdruck working pressure max.	Temperatur temperature max.
<b>33114</b>	<b>65 - 150</b>	<b>16 bar</b>	<b>140°C</b>

ACHTUNG: Es gelten Einschränkungen bei Installation auf der Druckseite einer Pumpe! Bitte Rücksprache mit ARMATUREN-WOLFF.  
 ATTENTION: On the pressure side of a pump restrictions apply! Please contact ARMATUREN-WOLFF for technical advice.