

Schmutzfänger PN 16/40

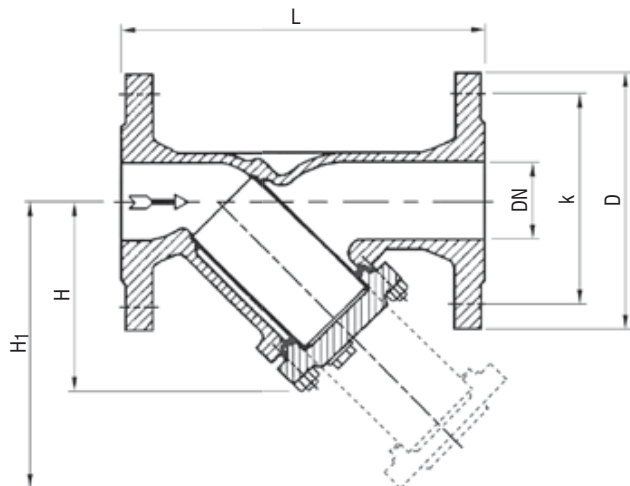
Stahlguss
 Schrägsitzform

- Flanschbohrungen nach DIN EN 1092-1 Form B1

Strainer 16/40

cast steel
 Y-type

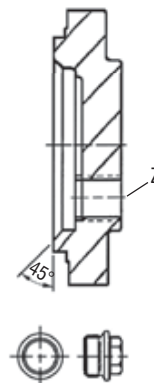
- flange drilling acc. to DIN EN 1092-1 form B1



PN 16: DN 65 - 250:
 PN 40: DN 40 - 250:

Einsatz der Entleerungsschraube
 im Deckel an der tiefsten Stelle des
 Schmutzfängers.

Placing of the drain plug in the cover at
 the lowest place of the strainer.



AW-Nr. AW no.	Pos. item	Bezeichnung denomination	Werkstoff material	nach DIN EN acc. to DIN EN	Werkstoff-Nr. material no.
643	1	Gehäuse / body	Stahlguss / cast steel	GP240GH	1.0619
	2	Deckel / bonnet	Stahlguss / cast steel	GP240GH	1.0619
	3	Sieb / screen	Edelstahl / stainless steel	X5CrNi18-10	1.4301
	4	Dichtung / sealing	Graphit		
	5	Stiftschraube / stud bolt	Stahl / steel		
	6	Sechskantmutter / hexagon nut	Stahl / steel		
	7	Entleerungsschraube / drain plug	Stahl / steel		

DN	L	H	H ₁	PN 16		PN 40	
				Z	~ kg	Z	~ kg
15	130	70	90	-	-	-	2,7
20	150	80	110	-	-	-	3,6
25	160	88	120	-	-	-	4,5
32	180	100	135	-	-	-	6,3
40	200	125	165	-	-	1/2"	8,7
50	230	140	195	-	-	1/2"	11,0
65	290	170	255	1/2"	14,5	1/2"	15,0
80	310	190	285	1/2"	22,0	1/2"	22,0
100	350	225	325	3/4"	31,0	3/4"	31,5
125	400	260	380	3/4"	40,0	3/4"	46,0
150	480	320	490	3/4"	65,0	3/4"	71,0
200	600	420	620	3/4"	130,0	3/4"	134,5
250	730	495	720	3/4"	180,0	3/4"	210,0

Verwendung

für nicht aggressive Flüssigkeiten, Gas, Dampf
 Der Schmutzfänger muß mit dem Sieb nach unten zeigend eingebaut werden und es ist auf die Flußrichtung (Richtungspfeil) zu achten.

Application

for non aggressive liquids, gas, steam

The strainer has to be mounted with the screen showing down and the flow direction has to be respected (arrow direction).

Auf Anfrage / on request

- Sonderflanschbohrungen (PN 6/10)
special flange drilling (PN 6/10)
- Gewindebohrungen für Differenzdruckanzeige
female thread for differential pressure indicator
- Magneteinsatz
magnetic cartridge
- andere Maschenweiten
other mesh sizes

zulässige Betriebstemperaturen und -drücke admissible temperatures and pressures			
	200°C	300°C	400°C
PN 16	14 bar	11 bar	8 bar
PN 40	35 bar	28 bar	21 bar

Maschenweiten / mesh sizes	DN 15-20	DN 25-65	DN 80-250
AW 643	0,6 mm	0,8 mm	1,2 mm
AW 643-FS (Feinsieb / fine screen)	0,25 mm		

Temperatur / temperature	-10°C bis / up to 400°C
--------------------------	-------------------------

Maße und Gewichte können je nach Hersteller abweichen / depending on manufacturers measures and weight can change